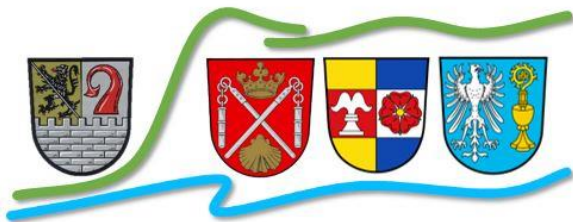




Integriertes Ländliches Entwicklungskonzept

ALLIANZ JURA-SCHEßLITZ

06. NOVEMBER 2019



- STADTENTWICKLUNG
- STADTMARKETING
- VERKEHR



BÜRO FÜR STÄDTEBAU
UND BAULEITPLANUNG



Integriertes ländliches Entwicklungskonzept (ILEK)

Es soll den ländlichen Raum als **Lebens-, Arbeits-, Erholungs- und Naturraum** zukunftssicher weiterentwickeln.

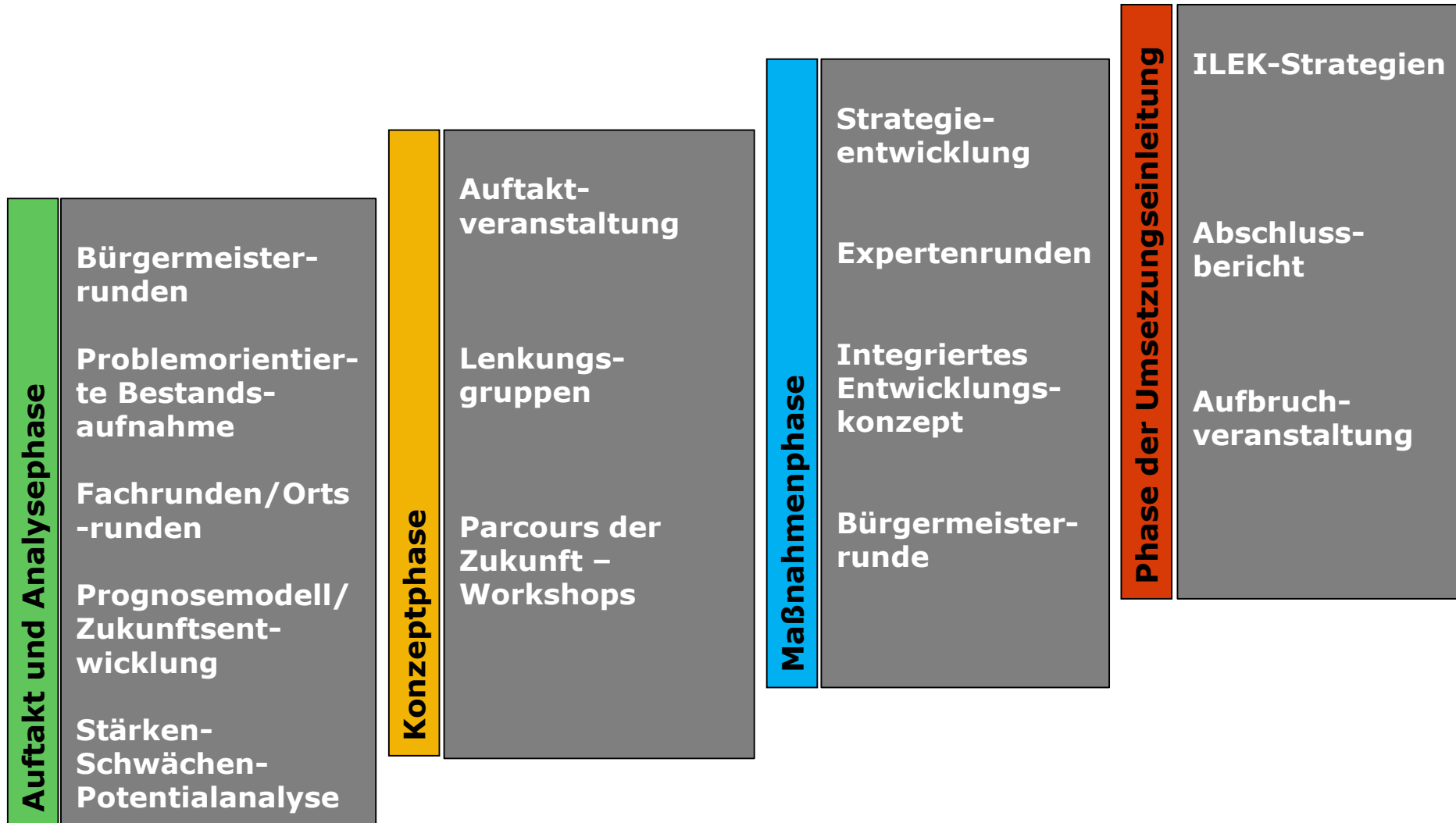
Das Konzept ist **interkommunal** ausgelegt und berücksichtigt **verschiedene Handlungsfelder**.

Dabei sollen:

- **Regionaltypische Eigenheiten** besonders berücksichtigt sowie
- **Regionalinterne Kräfte** aktiviert und **regionale Netzwerke** aufgebaut werden.

d.h. die regionalen Akteure wirken bei der
Entwicklung einer Region mit

Der Ablauf des ILEK



Wesentliche Bausteine des ILEK

1. Beteiligungen
2. Wesentliche Analysen
3. Vitalitäts-Check / Flächenmanagement
4. Strategierahmen
5. Maßnahmen
6. Priorisierung
7. Umsetzung

Auftaktveranstaltung

Bedeutende Themen:

- Landwirtschaft und Natur, Tourismus
- ÖPNV und Mobilität
- Unattraktive Ortskerne
 - Durchfahrtsverkehr
 - Gestaltungsdefizite
 - Leerstände und Brachflächen
- Ehrenamt (Probleme, Hürden, Nachfolge)
- Feuerwehr (Bedarfsplan)
- Tourismus: Besucherlenkung, Rad- und Wanderwege, Kernwege
- Erhalt Kulturlandschaft, Landschaftspflege



Rundfahrt durch alle Ortsteile

Gemeinsame Themen:

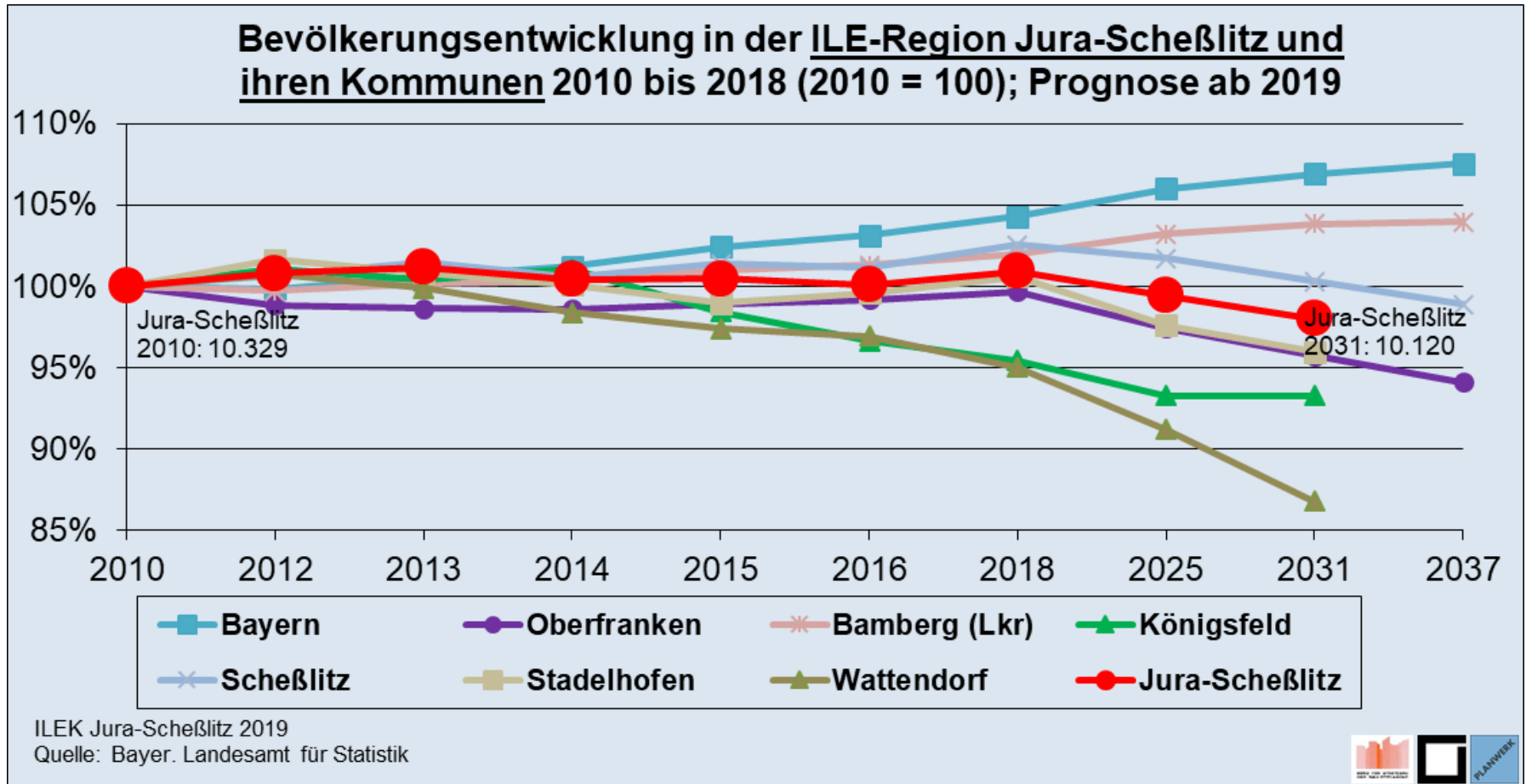
- Ausbau Rad- und Wanderwegenetz
- Kernwege für Landwirtschaft
- gemeinsame Lösungen bei Erneuerung / Nachrüstung Kläranlagen
- Baulich „unversehrte“ Ortskerne
- Dorferneuerung in manchen Orten notwendig
- hohes Maß an regenerativer Energien
- Kulturlandschaft ... Brauereien
=> Genießerregion
- Landwirtschaftliche Produkte / Bäcker / Metzger
- Feuerwehren
- Rückhaltung von Starkregen



Weitere Bausteine

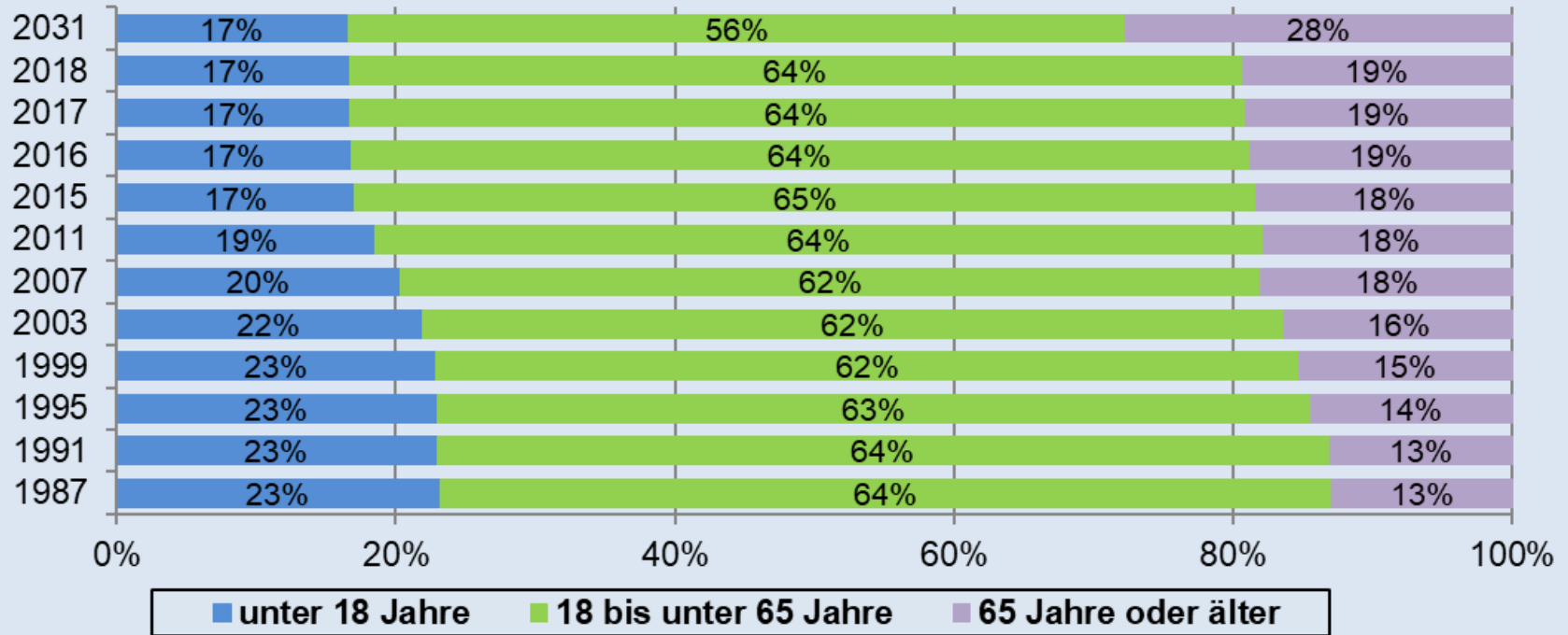
- Kontinuierliche Begleitung durch die Lenkungsgruppe
- Expertenrunde Landratsamt
- Workshop Naherholung / Tourismus
- Workshop Innenentwicklung
- Workshop Landwirtschaft
- Masterarbeit Mobilität (Fr. Lauterbach)

Demografie



Demografie

Bevölkerungsentwicklung nach Altersklassen in der ILE-Region Jura-Scheßlitz 1987-2031; Prognose ab 2019

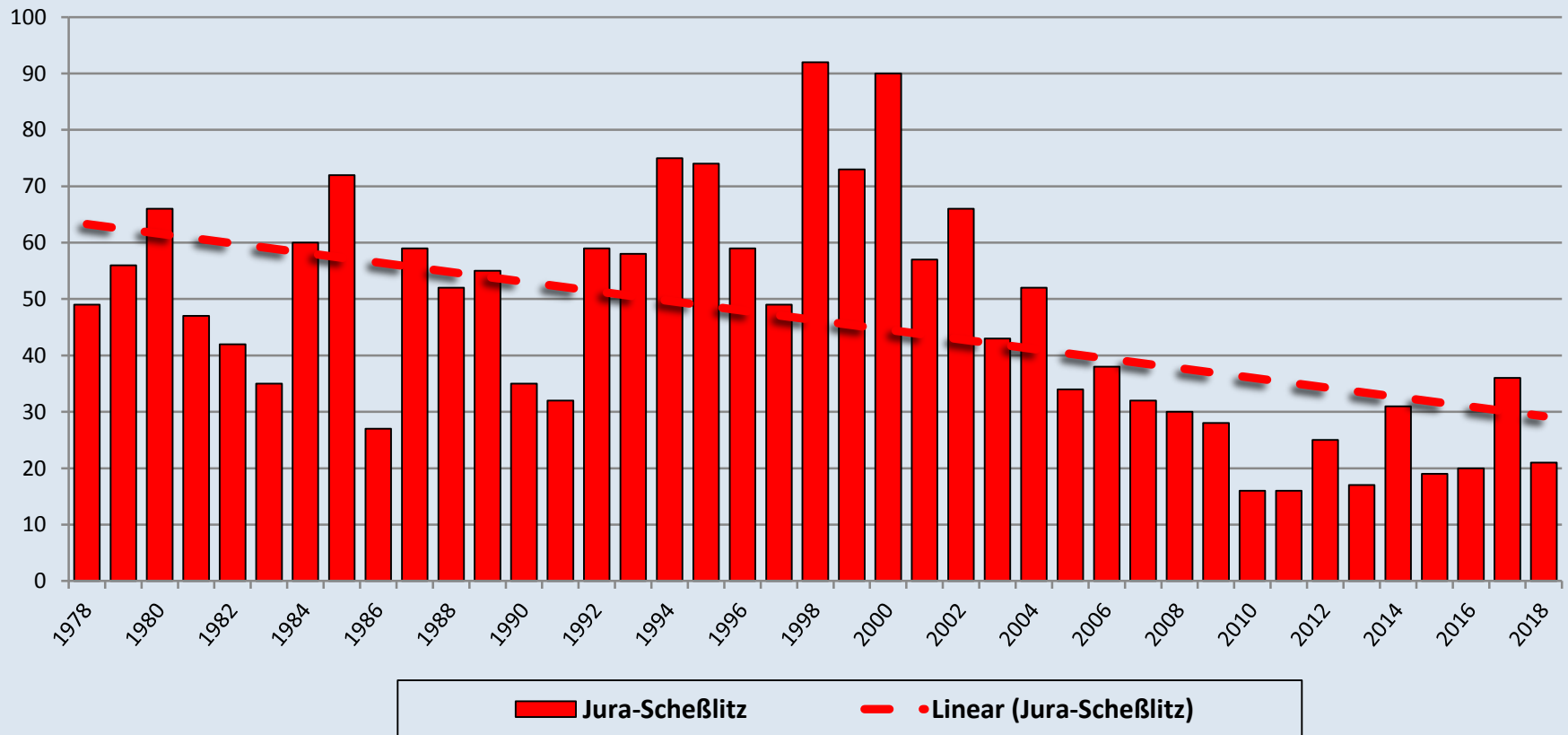


ILEK Jura-Scheßlitz 2019
 Quelle: Bayer. Landesamt für Statistik



Wohnungsbau

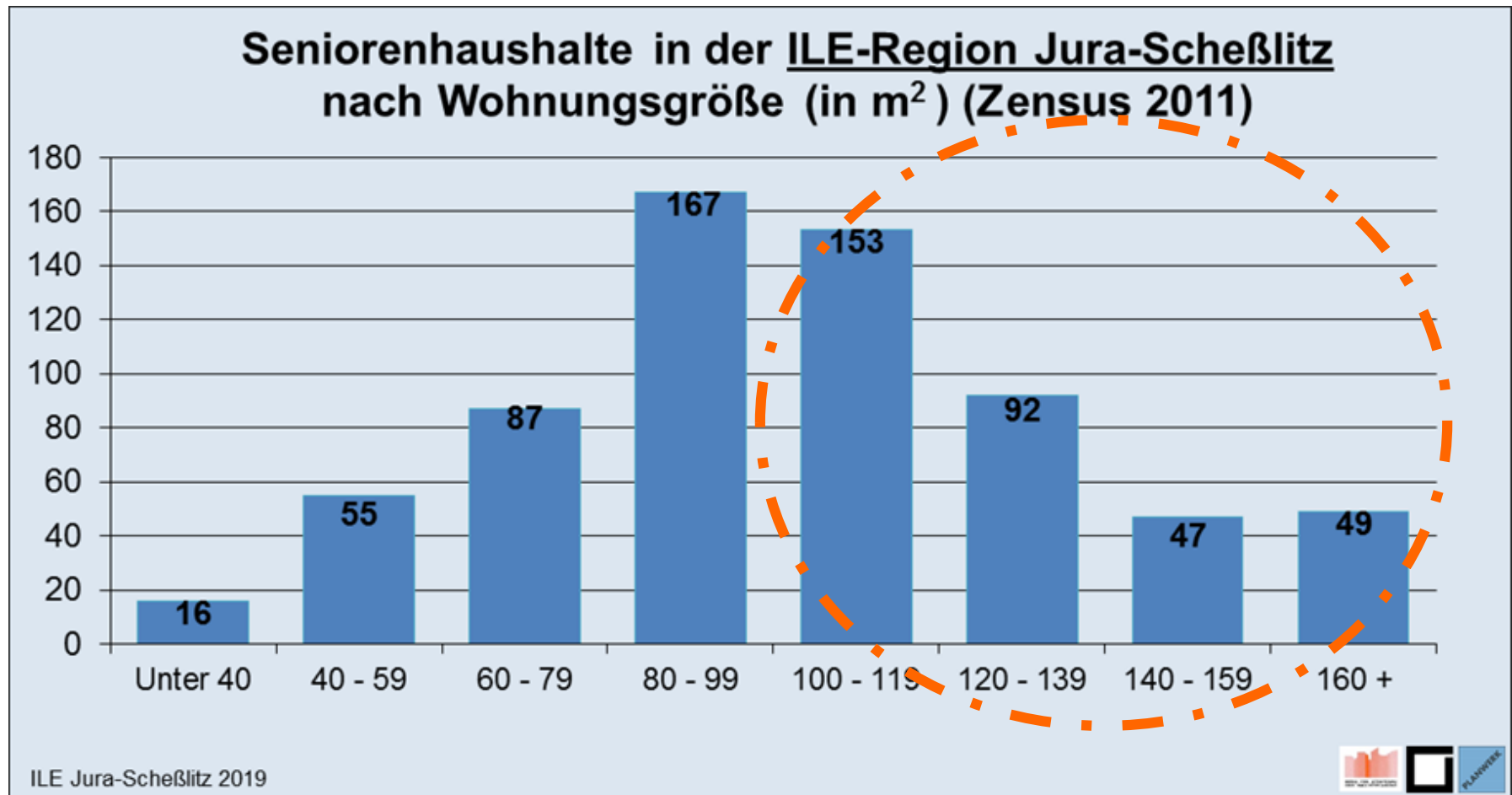
Baufertigstellungen von Wohnungen in Wohn- und Nichtwohngebäuden absolut ILE Jura-Scheßlitz (1978-2018)



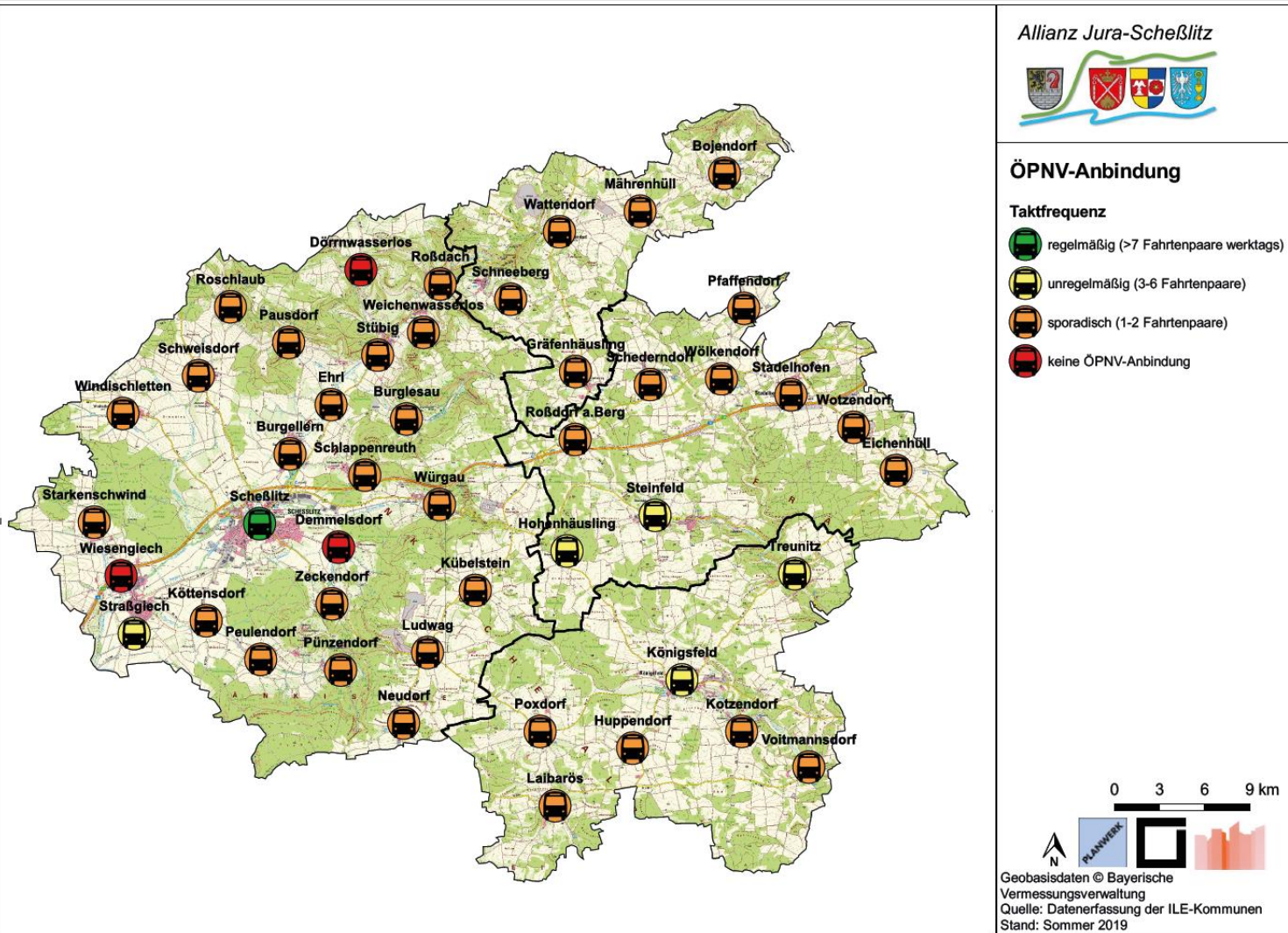
ILEK Jura-Scheßlitz 2019
 Quelle: Bayer. Landesamt für Statistik



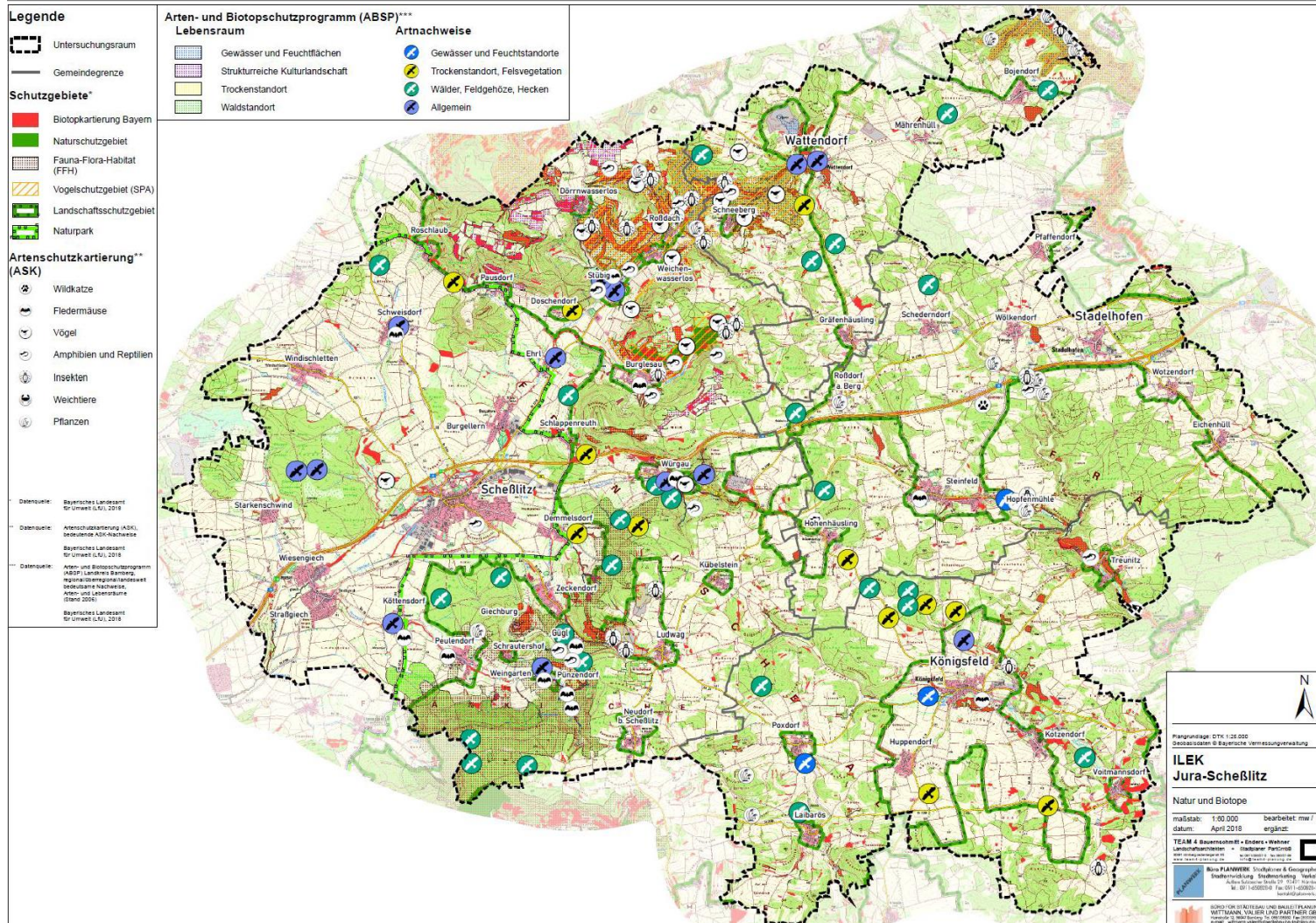
Wohnungsversorgung



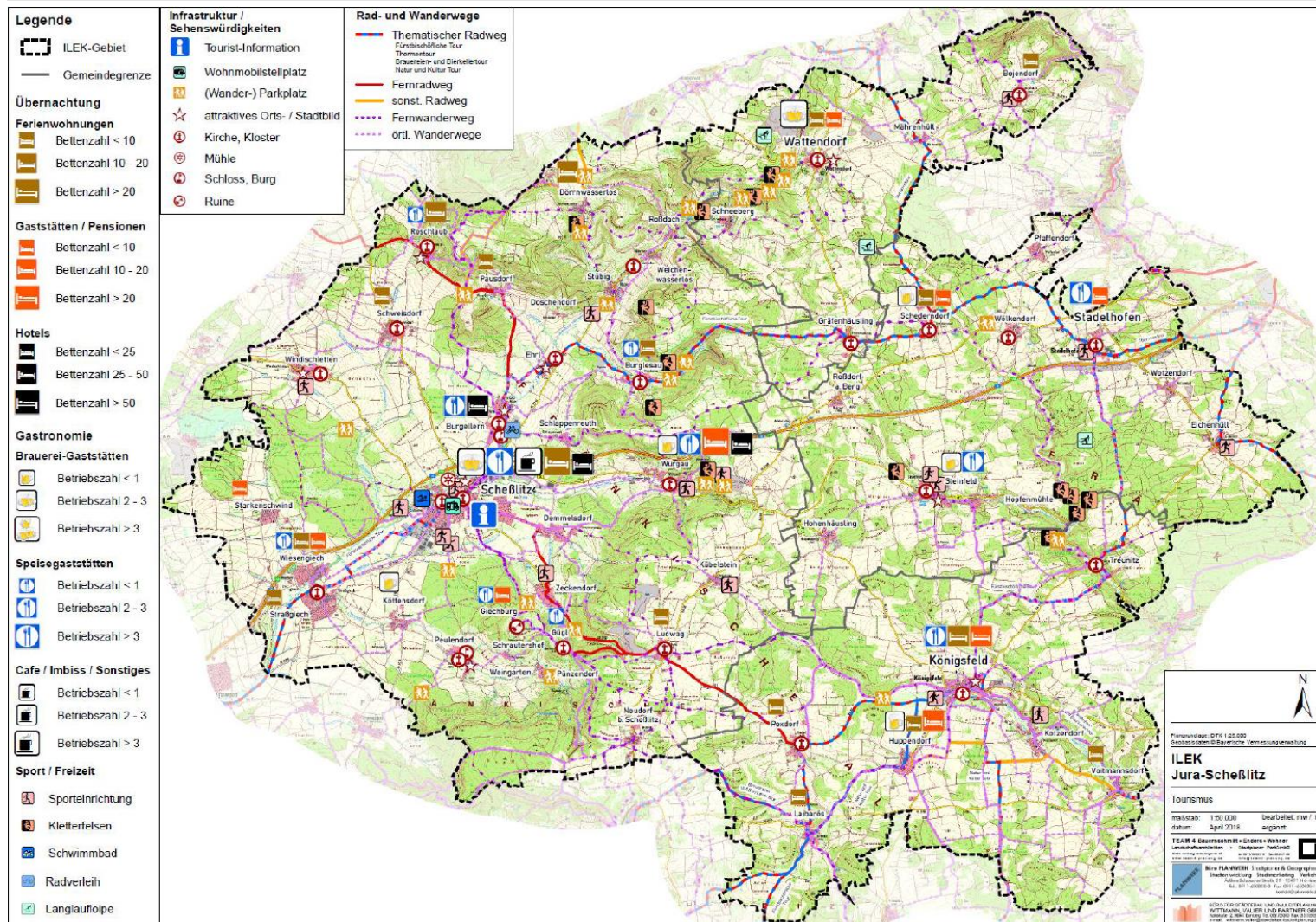
ÖPNV-Versorgung



Naturraum



Tourismus

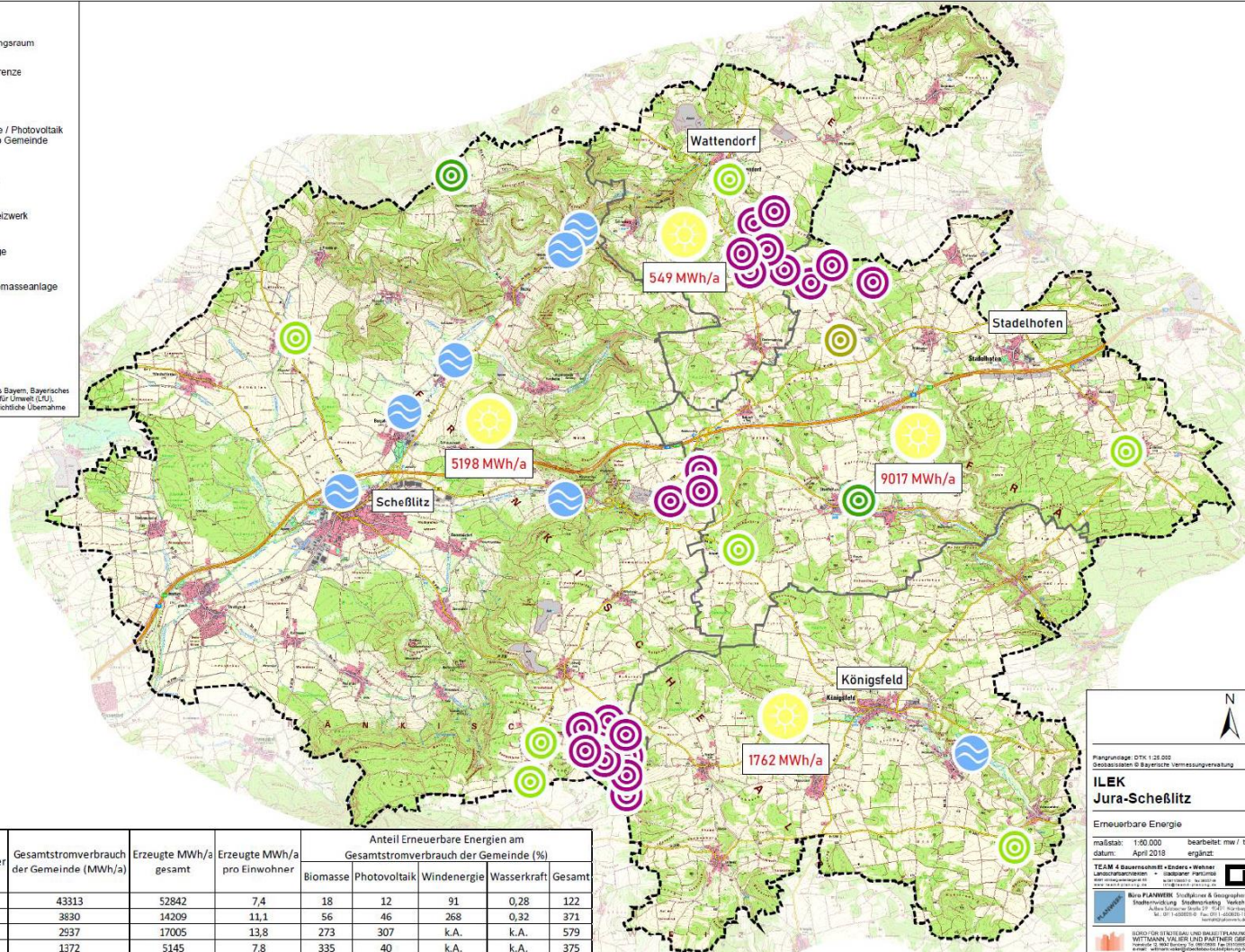


Regenerative Energien

Legende

-  Untersuchungsraum
-  Gemeindegrenze
- Energieart***
-  Solarenergie / Photovoltaik
Leistung pro Gemeinde
-  Wasserkraft
-  Biomasseheizwerk
-  Biogasanlage
-  sonstige Biomasseanlage
-  Windkraft

* Datenquelle: Energieatlas Bayern, Bayerisches Landesamt für Umwelt (LfU), 2016, nachrichtliche Übernahme



| Gemeinde | Einwohner | Gesamtstromverbrauch der Gemeinde (MWh/a) | Erzeugte MWh/a gesamt | Erzeugte MWh/a pro Einwohner | Anteil Erneuerbare Energien am Gesamtstromverbrauch der Gemeinde (%) | | | | |
|-------------|-----------|---|-----------------------|------------------------------|--|--------------|-------------|-------------|--------|
| | | | | | Biomasse | Photovoltaik | Windenergie | Wasserkraft | Gesamt |
| Scheßlitz | 7157 | 43313 | 52842 | 7,4 | 18 | 12 | 91 | 0,28 | 122 |
| Königsfeld | 1285 | 3830 | 14209 | 11,1 | 56 | 46 | 268 | 0,32 | 371 |
| Stadelhofen | 1235 | 2937 | 17005 | 13,8 | 273 | 307 | k.A. | k.A. | 579 |
| Wattendorf | 659 | 1372 | 5145 | 7,8 | 335 | 40 | k.A. | k.A. | 375 |

N

Planungstage: 07h 1:26:00
 Basisdaten © Bayerische Vermessungsverwaltung

ILEK
Jura-Scheßlitz

Erneuerbare Energie

maßstab: 1:90.000 bearbeitet mw / la
 datum: April 2018 ergänzt:

TEAM 4 Bauernschicht + Enders + Wehner
 Umlaufverfahren: + GABRIEL PATSCHAL
 www.team4-jura-scheßlitz.de

Büro PLANWERK, Schulhaus & Siegenhofen
 Stadthausring, Stadthaus, Nürnberg
 www.planwerk.de

© 2018 ILEK Scheßlitz, alle Rechte vorbehalten
 WITTMANN VALER UND PARTNER GBR
 WITTENBERG 10, 91054 ERLANGEN
 email: wittmann_valer@wittmann-valer-erlangen.de

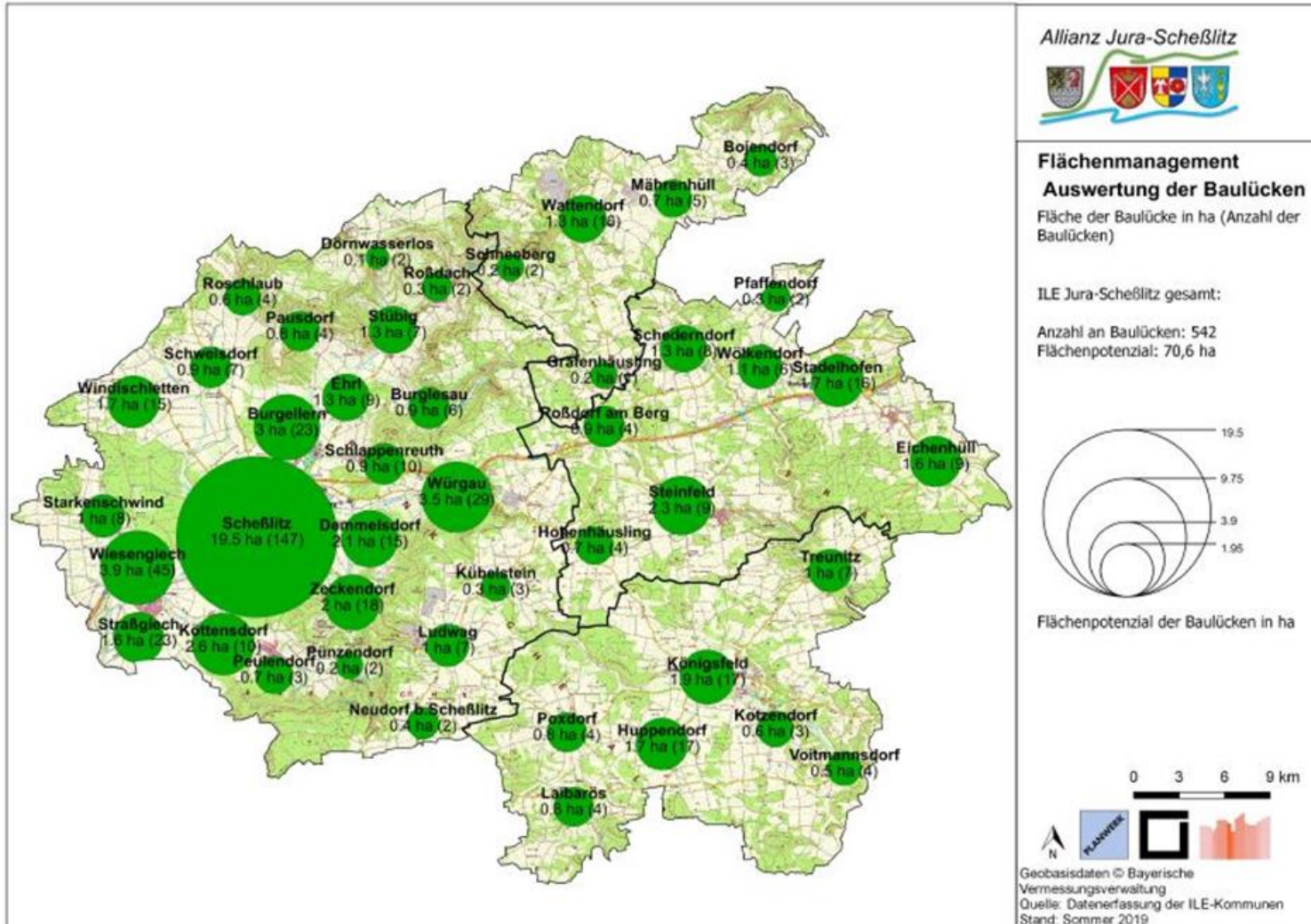
Vitalitäts-Check und Flächenmanagement

| ILE Jura-Scheßlitz | Baulücke klassisch | | geringfügig bebautes Grundstück | | Gewerbebrache* | | Gewerbebrache mit Restnutzung** | | Hofstelle leerstehend | | Hofstelle mit Restnutzung | | Infrastruktur- einrichtung leerstehend | | Wohngebäude leerstehend | | Wohngebäude mit Leerstandsrisiko | | Gesamt | |
|-----------------------|--------------------|---------------|---------------------------------------|---------------|----------------|---------------|------------------------------------|---------------|--------------------------|---------------|------------------------------|---------------|--|---------------|----------------------------|---------------|-------------------------------------|---------------|-------------|---------------|
| | Anzahl | Größe (ha) | Anzahl | Größe (ha) | Anzahl | Größe (ha) | Anzahl | Größe (ha) | Anzahl | Größe (ha) | Anzahl | Größe (ha) | Anzahl | Größe (ha) | Anzahl | Größe (ha) | Anzahl | Größe (ha) | Anzahl | Größe (ha) |
| Königsfeld | 56 | 7,2 | 53 | 14,5 | 3 | 0,2 | 4 | 1,6 | 2 | 0,5 | 0 | 0,0 | 1 | 0,1 | 20 | 2,9 | 23 | 3,0 | 162 | 30,1 |
| Scheßlitz | 401 | 50,5 | 130 | 32,8 | 61 | 23,5 | 5 | 1,4 | 0 | 0,0 | 1 | 0,1 | 0 | 0,0 | 32 | 5,6 | 153 | 17,4 | 783 | 131,4 |
| Stadelhofen | 58 | 9,8 | 52 | 11,2 | 11 | 5,0 | 1 | 0,8 | 8 | 0,9 | 7 | 1,4 | 1 | 0,1 | 12 | 1,2 | 16 | 2,1 | 166 | 32,6 |
| Wattendorf | 27 | 2,8 | 13 | 3,0 | 0 | 0,0 | 1 | 0,1 | 0 | 0,0 | 8 | 0,8 | 1 | 0,3 | 3 | 0,5 | 7 | 0,7 | 60 | 8,2 |
| Gesamtergebnis | 542 | 70,3 | 248 | 61,5 | 75 | 28,7 | 11 | 3,9 | 10 | 1,4 | 16 | 2,3 | 3 | 0,5 | 67 | 10,2 | 199 | 23,2 | 1171 | 202,3 |

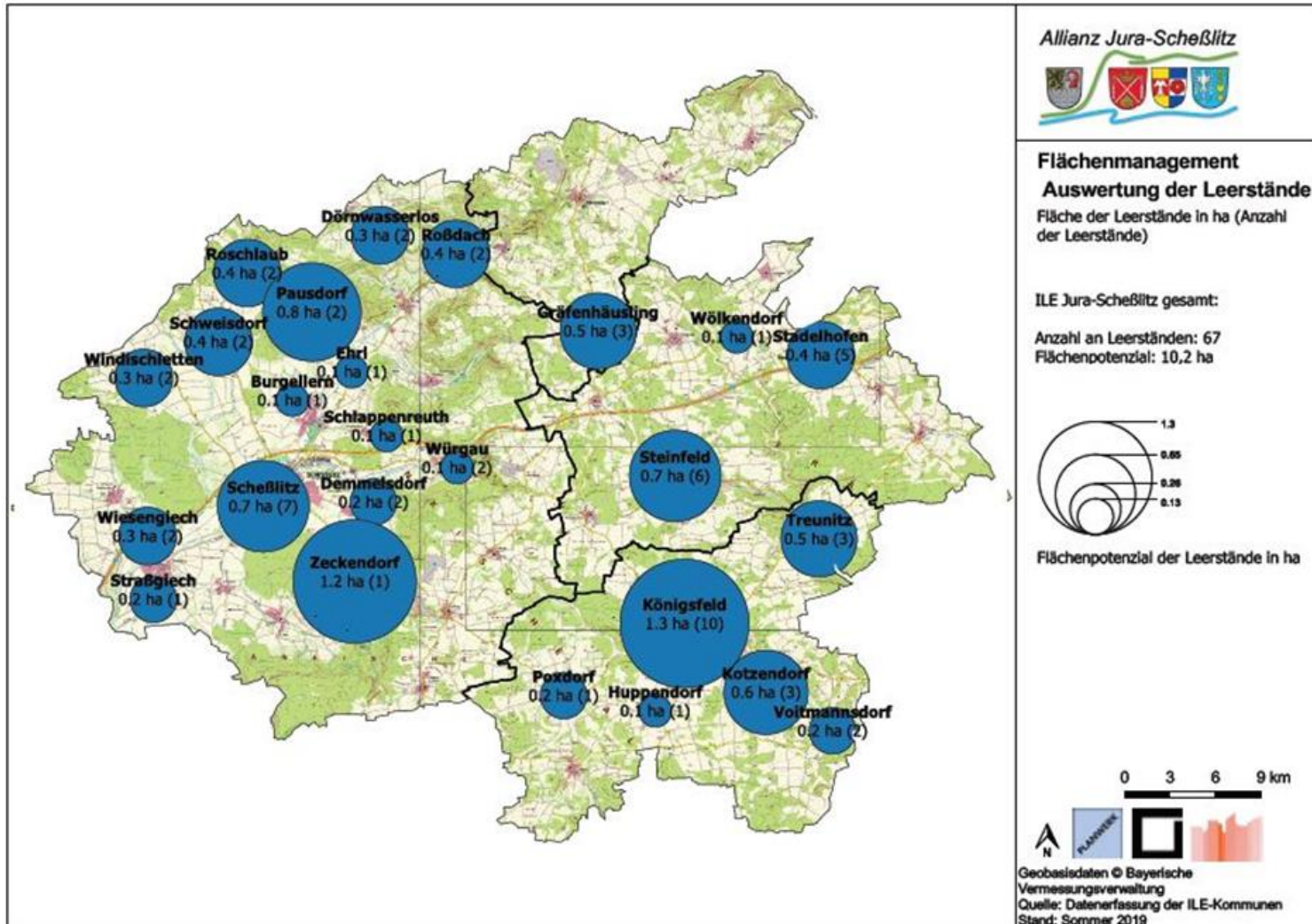
*inkl. Baulücken auf Gewerbeflächen

**inkl. geringfügig bebaute Gewerbeflächen

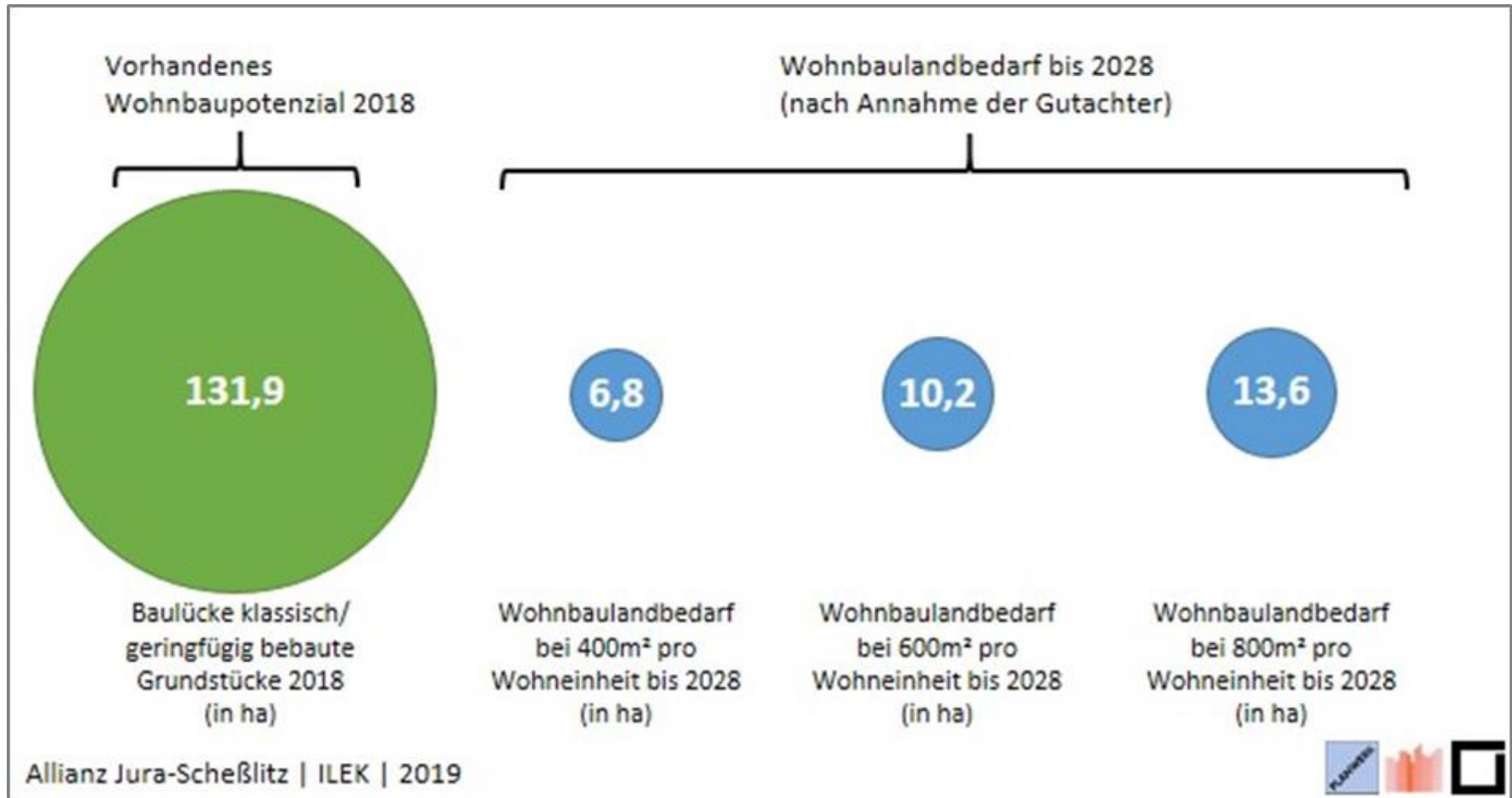
Vitalitäts-Check und Flächenmanagement



Vitalitäts-Check und Flächenmanagement



Vitalitäts-Check und Flächenmanagement



SWOT-Analyse

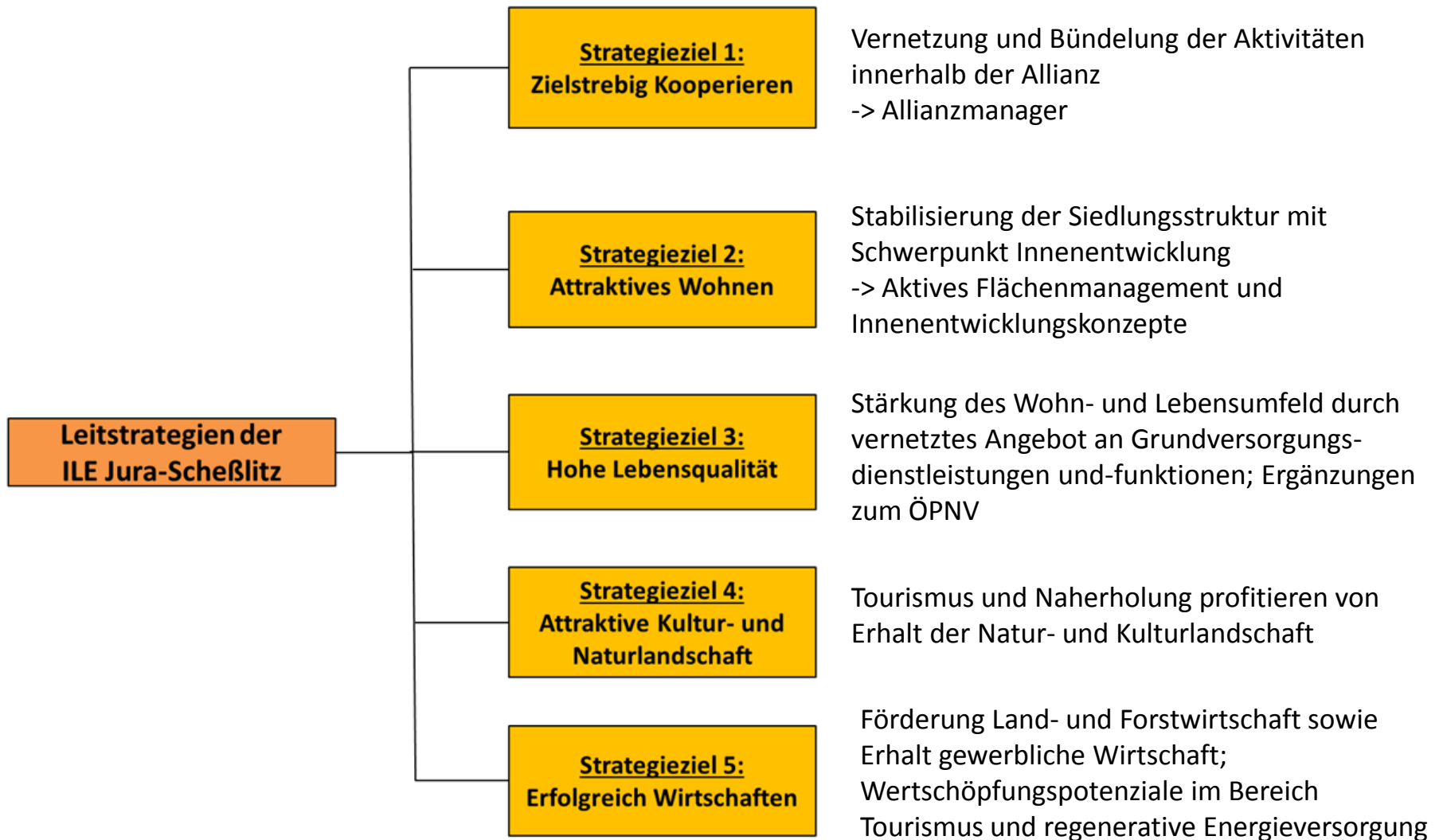
Stärke/Potenzial

- **Vielfältige und erlebnisreiche Natur- und Kulturlandschaft**
- Herausragende Bedeutung im Bereich der Artenvielfalt
- **Lokale Brauereikultur**
- **Hohes Potenzial bei Direktvermarkter**
- **Funktionierende Dorfgemeinschaften und Vereine**
- **Touristische Highlights**
- Örtliche Erzeugung von erneuerbarer Energie
- Bereits bestehende Zusammenarbeit der Kommunen
- Überregionale Anbindung über A70
- Noch z.T. günstige Baulandpreise
- **Scheßlitz als mittelzentraler Versorgungsstandort (Nahversorgung, medizinische Versorgung)**
- Die Jura-Gemeinden als Raum mit besonderem Handlungsbedarf (-> Förderfähigkeit)
- **Grundsätzlich hoher Bestand an Innenentwicklungspotenzialen**

Schwäche/Hemmnis

- **Mangelhaftes ÖPNV-Angebot**
- **Kein direkter Anschluss an den SPNV**
- **Fehlende Daseinsvorsorgeangebote in den Jura-Gemeinden**
- Deutliche erkennbares Älterwerden der Gesellschaft
- **Mindergenutzte Gebäude, Leerstände und Baulücken**
- **Geringe Verfügbarkeit von Innenentwicklungspotenzialen (Verkaufsbereitschaft)**
- Fehlende Wohnungsangebote bei kleineren (Miet-) Wohnungen
- Bereits erkennbarer Fachkräftemangel (z.B. im Bereich der Gastronomie)
- Natürliche Barrieren durch Höhenunterschiede, d.h. deutliche Trennung zwischen Scheßlitz und Jura-Gemeinden
- **Gestalterische und funktionale Defizite in den Ortskernen, fehlende Trefforte**
- Fehlende Radwegeverbindungen zwischen Ortschaften
- Unterschiedliche Zuordnung zu Tourismusverbänden
- Vorhandenes Flurwegenetz
- Freizeitangebote für Jugendliche
- **Konflikte Land-/Forstwirtschaft – Tourismus – Siedlungsentwicklung – Erneuerbare Energien**

Strategieziele



Handlungsfelder



Prioritäten und Kosten

- **TOP**
Bedeutung/ Wirkung für/ auf die gesamte Allianz im Hinblick auf ein oder mehrere Handlungsfeld/er oder Maßnahmen von besonderer Dringlichkeit
- **HOCH**
Bedeutung für die gesamte Allianz
- **MITTEL**
Bedeutung für einzelne Gemeinden in der Allianz (z.B. Dorferneuerung) oder Maßnahmen von geringerer Dringlichkeit bzw. Maßnahmen, die bei der Umsetzung von höherer Priorisierung parallel umzusetzen sind.

Weiterhin sind die beschriebenen Maßnahmen insgesamt drei Kostenklassen zugeordnet:

- Gering (bis 50.000 €)
- Mittel (50.000 – 350.000 €)
- Hoch (über 350.000 €)

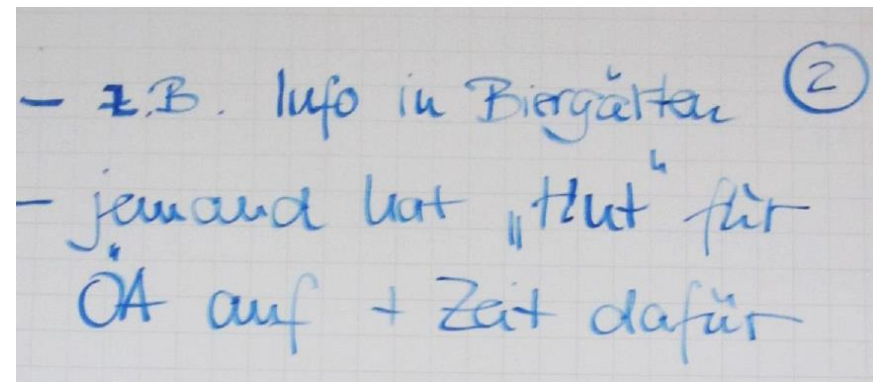
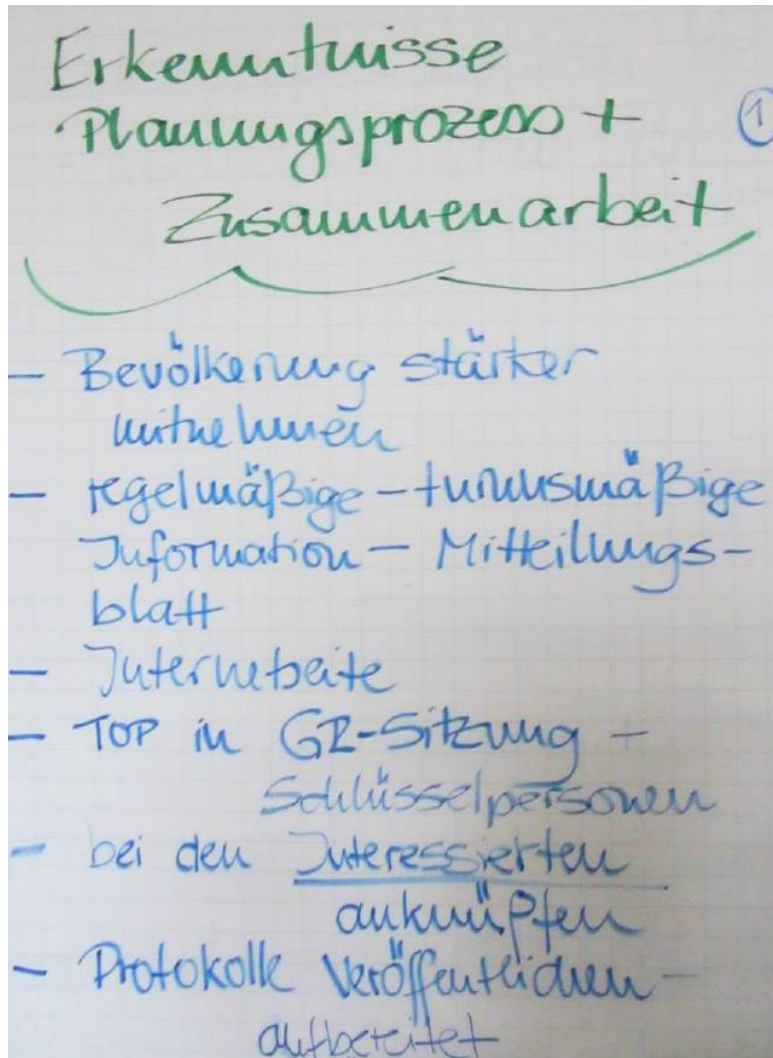
Maßnahmen nach Handlungsfeld und Priorität

| Handlungsfeld | Maßnahmen | | | |
|--|-----------|-----------|-----------|-----------|
| | Gesamt | TOP | Hoch | Mittel |
| Vernetzung und Öffentlichkeitsarbeit | 5 | 5 | 0 | 0 |
| Daseinsvorsorge und Mobilität | 8 | 0 | 1 | 7 |
| Siedlungs- und Innenentwicklung | 8 | 3 | 3 | 2 |
| Tourismus und Naherholung | 8 | 0 | 4 | 4 |
| Kultur-/Naturlandschaft und Landwirtschaft | 10 | 3 | 5 | 2 |
| Wirtschaft und Energie | 5 | 1 | 1 | 3 |
| Gesamt | 44 | 12 | 14 | 18 |

TOP-Maßnahmen nach Handlungsfeld

| Übersicht | | Priorität | Kosten |
|---|--|-----------|-----------------|
| A Vernetzung und Öffentlichkeitsarbeit | | | |
| A.1 | Organisationsstruktur der Allianz etablieren | TOP | Gering |
| A.2 | Allianzmanagement einrichten | TOP | Mittel (p.a.) |
| A.3 | Marketing und Vermarktungsstrategie entwickeln | TOP | Gering (p.a.) |
| A.4 | Gemeinsame Allianzhomepage erstellen und unterhalten | TOP | Gering (p.a.) |
| A.5 | Kooperationsprojekte und Zusammenarbeit der Kommunen fördern | TOP | Projektabhängig |
| B Daseinsvorsorge und Mobilität | | | |
| B.1 | Konzept für ein ergänzendes Mobilitätsangebot entwickeln | HOCH | Gering |
| C Siedlungs- und Innenentwicklung | | | |
| C.1 | Ortskerne und Dorfbilder erhalten und stärken | TOP | Projektabhängig |
| C.3 | Gemeinsames Flächenmanagement etablieren und pflegen | TOP | Gering (p.a.) |
| C.6 | Grundsatzbeschluss: Innen- vor Außenentwicklung fassen | TOP | Keine |
| D Tourismus und Naherholung | | | |
| D.1 | Touristische Entwicklung der Allianz fördern | HOCH | Gering |
| E Kultur-/Naturlandschaft und Landwirtschaft | | | |
| E.1 | Kernwegekonzept erstellen und umsetzen | TOP | Gering - Hoch |
| E.4 | Waldflächen erschließen: Wegebau und Waldneuordnung | TOP | Projektabhängig |
| E.6 | Kulturlandschaft erhalten: Streuobstaktionsplan | TOP | Mittel |
| F Wirtschaft und Energie | | | |
| F.1 | Regenerative Energien weiter fördern | TOP | Mittel |

Erkenntnisse für den Planungsprozess und die Umsetzung



Priorisierte Projekte

| TOP - Projekte | | | |
|-----------------------------|---|-------|------|
| HF | Projekte | Pkte. | Rang |
| Daseinsvorsorge / Mobilität | Mobilitätskonzept | 1 | 10 |
| | Regionalvermarktung | 2 | 7 |
| Siedlung- u. Juwenewb. | Ortskerne stärken | 6 | 1 |
| | FM etablieren | 2 | 7 |
| Tourismus | Organis. struktur Tour. | 3 | 5 |
| | Braukultur + Gasth. | 5 | 3 |
| Landwirtschaft + Natur | Kernwegeneze | 4 | 4 |
| | Waldflächen ersch. ~ Neuordnung | 6 | 1 |
| Wirtschaft + Energie | Grütschein konzept | 3 | 5 |
| | Wasserver- u. ent- sorgung → Kooperation | 2 | 7 |

Priorisierte Projekte - Klosterlangheim

Braukultur und Gasthäuser

- Zahlreiche Brauereien und Gaststätten vorhanden, aber auch Leerstand
- Problemfelder:
 - Öffnungszeiten, Personalmangel, Nachfolge, Investitionskosten, negative Stimmung sind Problemfelder
- Ziele und Projektideen:
 - leerstehende Wirtshäuser revitalisieren, bürokratische Hürden abbauen
 - Projektideen: Braunetzwerk, Biertaler, Brauereikompetenzzentrum, ILE-Bier, Shuttleservice, Bierpass
 - Verbesserung Öffentlichkeitsarbeit, Zusammenarbeit und gemeinsame Veranstaltungen

Ansprechpartner: Herr Bgm. Göhl und Herr Bgm. Kauper

Priorisierte Projekte

Ortskerne stärken

- Dorferneuerungsmaßnahmen wurden z.T. durchgeführt, Leerstände (z.B. große Bauernhäuser) bestehen und Nahversorgung bricht weg
- Problemfelder:
 - Finanzielle Anreize fehlen, Ideen und Mut fehlen, vergangene Fehlentscheidungen
- Ziele und Projektideen:
 - Ortskerne definieren und beleben, fränkische Baukultur erhalten
 - Umnutzung großer Nebengebäude
 - Projektideen:
 - Förderprogramm
 - Bauberatung, Aufklärungsveranstaltung und Bewusstsein schärfen
 - Politische Aktivität

Ansprechpartner: Frau Bgmin. Hofmann

Priorisierte Projekte

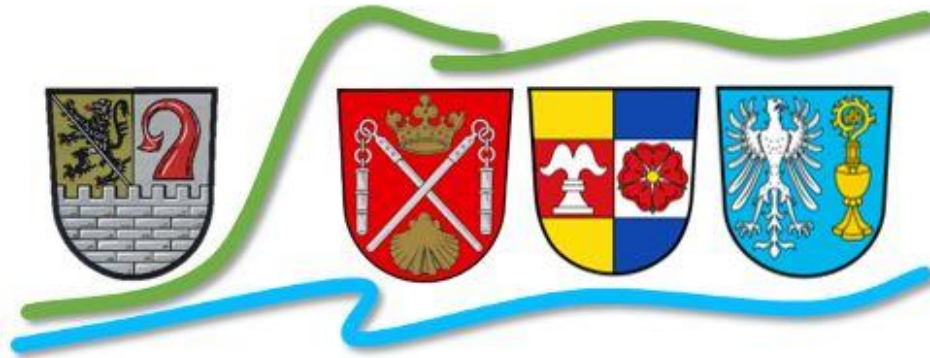
Waldneuordnung

- Keine/schlechte Zufahrten, kleine Parzellen und unklare Grenzen, Schadholzproblem
- Problemfelder:
 - Kosten- und Eigentümersituation, Grunderwerb, Klimawandel
- Ziele und Projektideen:
 - Werterhalt, bessere Erschließung und Bewirtschaftung
 - Zusammenlegung, Flächentausch, Vermessung (Waldneuordnung)
 - Förderung, Beratung und Überzeugung zur Notwendigkeit

Ansprechpartner: Herr Bgm. Betz

Weitere / Nächste Schritte

- Beschlussfassung in LG und anschließend Räten
- Durchführung einer Aufbruchveranstaltung (6.11.19)
- Gründung eines ILE-Vereins
- Einrichtung eines Allianzmanagements
- Ausschreibung eines Kernwegenetzkonzeptes
- Kontinuierliche Pflege der FM-Datenbanken (inkl. Durchführung einer Eigentümerbefragung)
- Kontinuierliche Treffen der Lenkungsgruppe
- Monitoring und Evaluation



Vielen Dank für Ihre Aufmerksamkeit!



- STADTENTWICKLUNG
- STADTMARKETING
- VERKEHR



BÜRO FÜR STÄDTEBAU
UND BAULEITPLANUNG

