

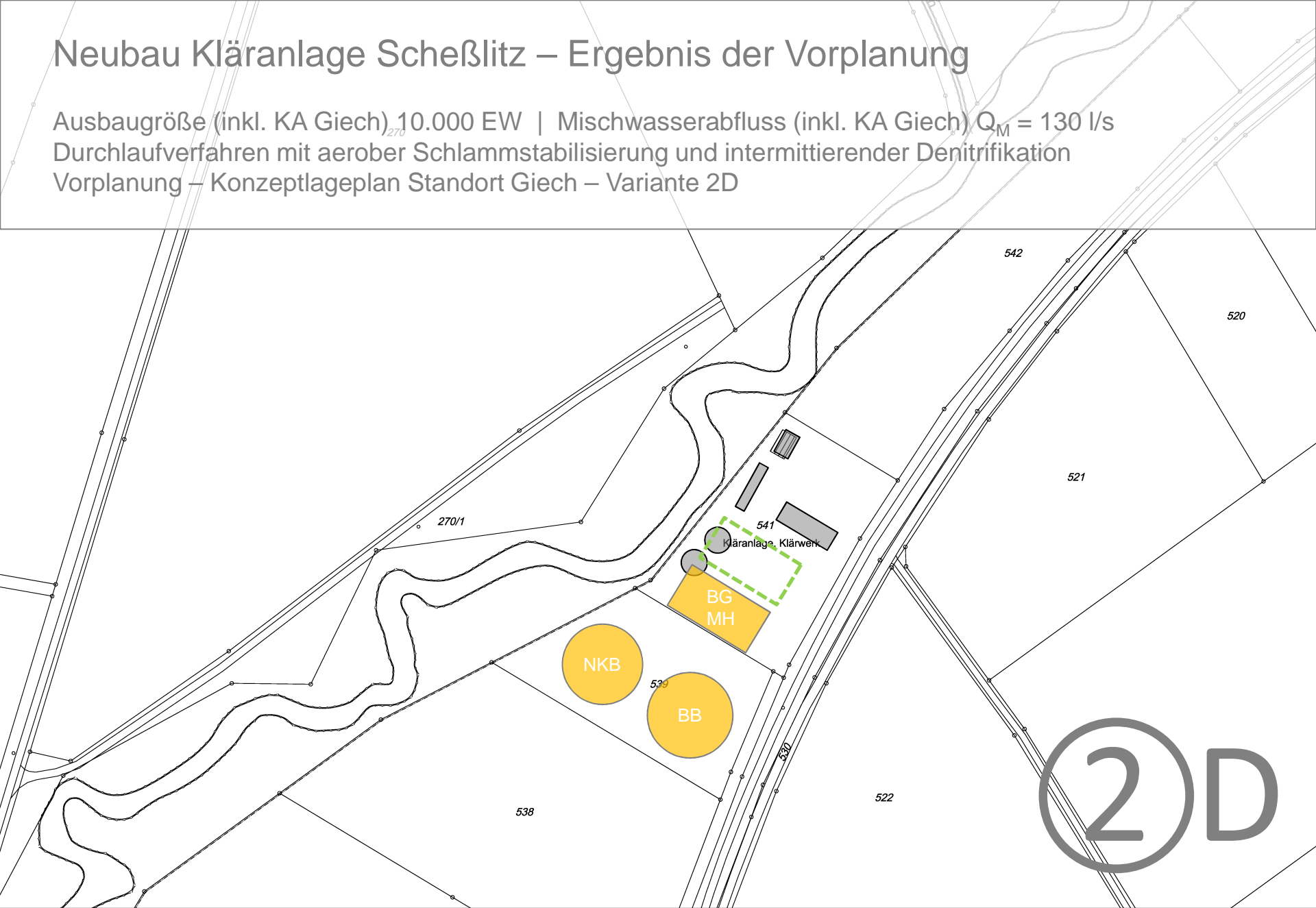


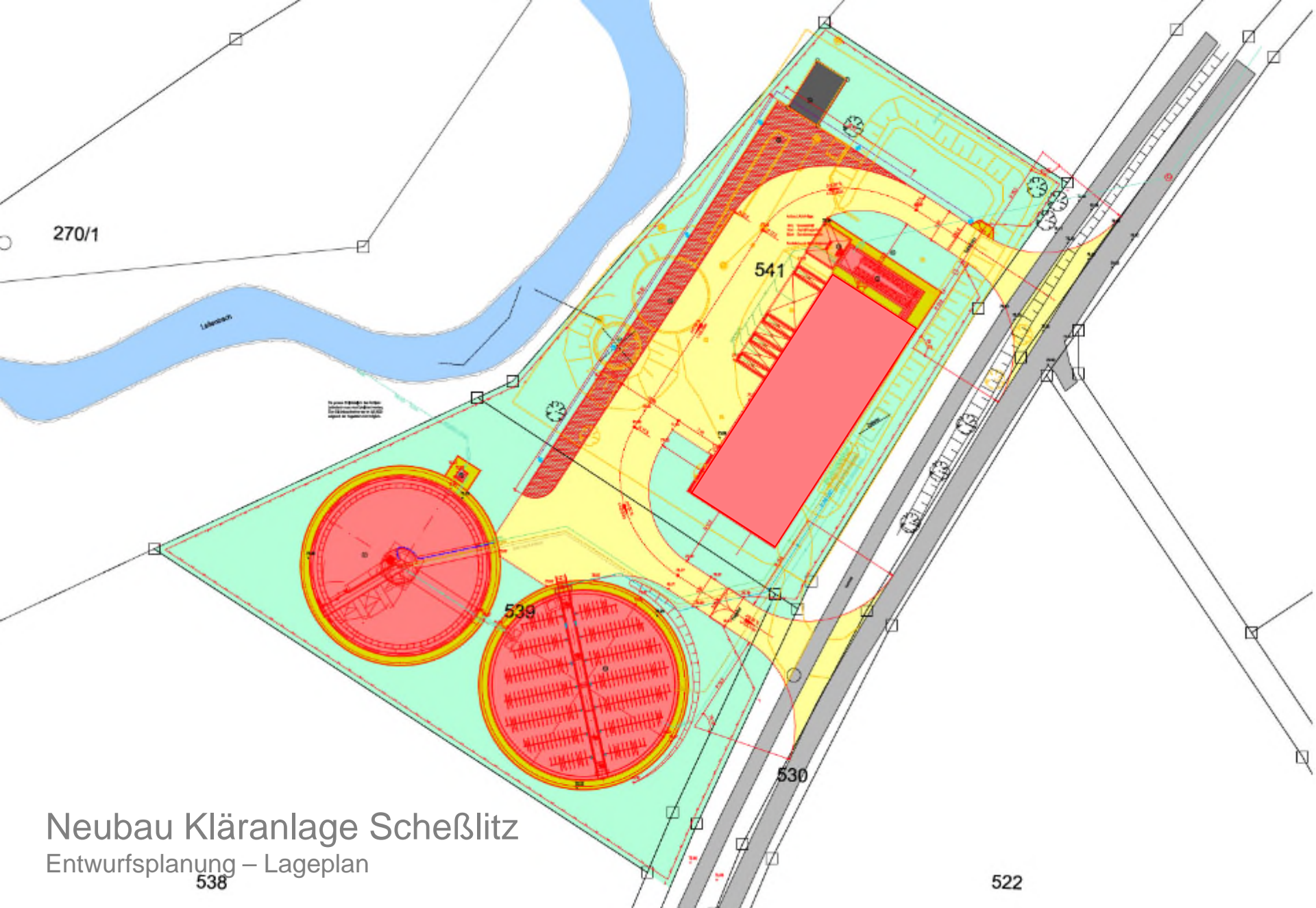
Stadt Scheßlitz

Neubau der Kläranlage Scheßlitz
Vorstellung der Entwurfsplanung

Neubau Kläranlage Scheßlitz – Ergebnis der Vorplanung

Ausbaugröße (inkl. KA Giech)²⁷⁰ 10.000 EW | Mischwasserabfluss (inkl. KA Giech) $Q_M = 130$ l/s
Durchlaufverfahren mit aerober Schlammstabilisierung und intermittierender Denitrifikation
Vorplanung – Konzeptlageplan Standort Giech – Variante 2D





Neubau Kläranlage Scheßlitz

Entwurfsplanung – Lageplan

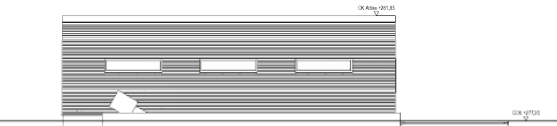
538



Neubau Kläranlage Scheßlitz
Ausführungsbeispiel Betriebsgebäude - Maschinenhaus

Ansicht Nord

M 1 : 100



Ansicht Ost

M 1 : 100



Ansicht Süd

M 1 : 100



Ansicht West

M 1 : 100



Neubau Kläranlage Scheßlitz
Betriebsgebäude | Maschinenhaus – Ansichten



Neubau Kläranlage Scheßlitz
Ausführungsbeispiel Einlaufhebewerk



Neubau Kläranlage Scheßlitz
Ausführungsbeispiel Kompaktanlage

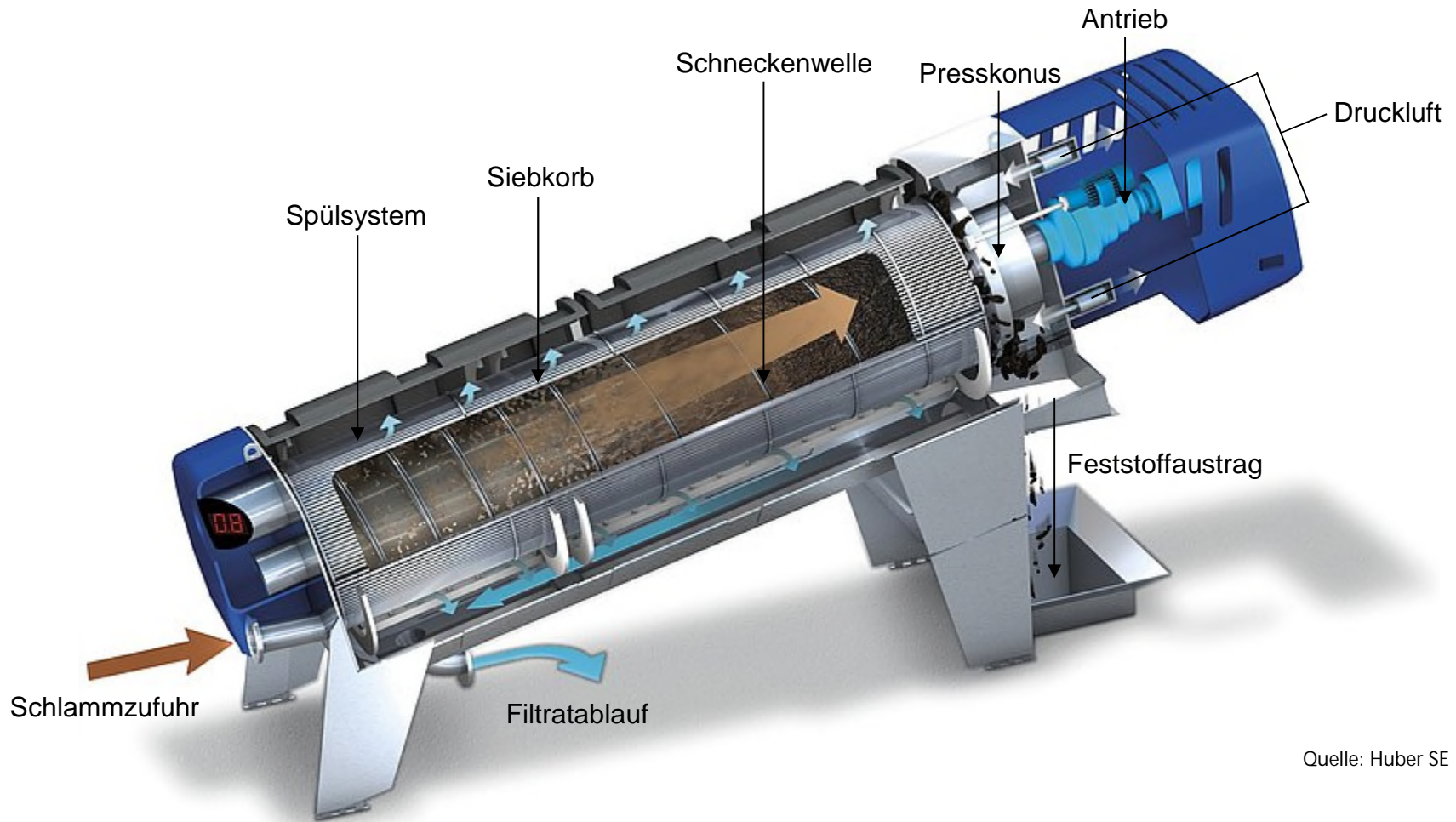


Neubau Kläranlage Scheßlitz
Ausführungsbeispiel Kompaktanlage



Neubau Kläranlage Scheßlitz
Ausführungsbeispiel Sandwäsche mit Containeranlage

Stationäre Schlammwässerung | Schneckenpresse



Quelle: Huber SE



Neubau Kläranlage Scheßlitz
Ausführungsbeispiel Schlammentwässerung Schneckenpresse



Neubau Kläranlage Scheßlitz
Ausführungsbeispiel Schlammwässerung Containeranlage 3 x 10 m³



Neubau Kläranlage Scheßlitz
Ausführungsbeispiel Rücklaufschlammwerk



Neubau Kläranlage Scheßlitz
Ausführungsbeispiel Betriebsgebäude mit Maschinenraum



Neubau Kläranlage Scheßlitz
Ausführungsbeispiel Betriebsgebäude – Leitwarte



Neubau Kläranlage Scheßlitz
Ausführungsbeispiel Betriebsgebäude – Sozialraum



Neubau Kläranlage Scheßlitz
Ausführungsbeispiel Betriebsgebäude – Sanitäreanlagen



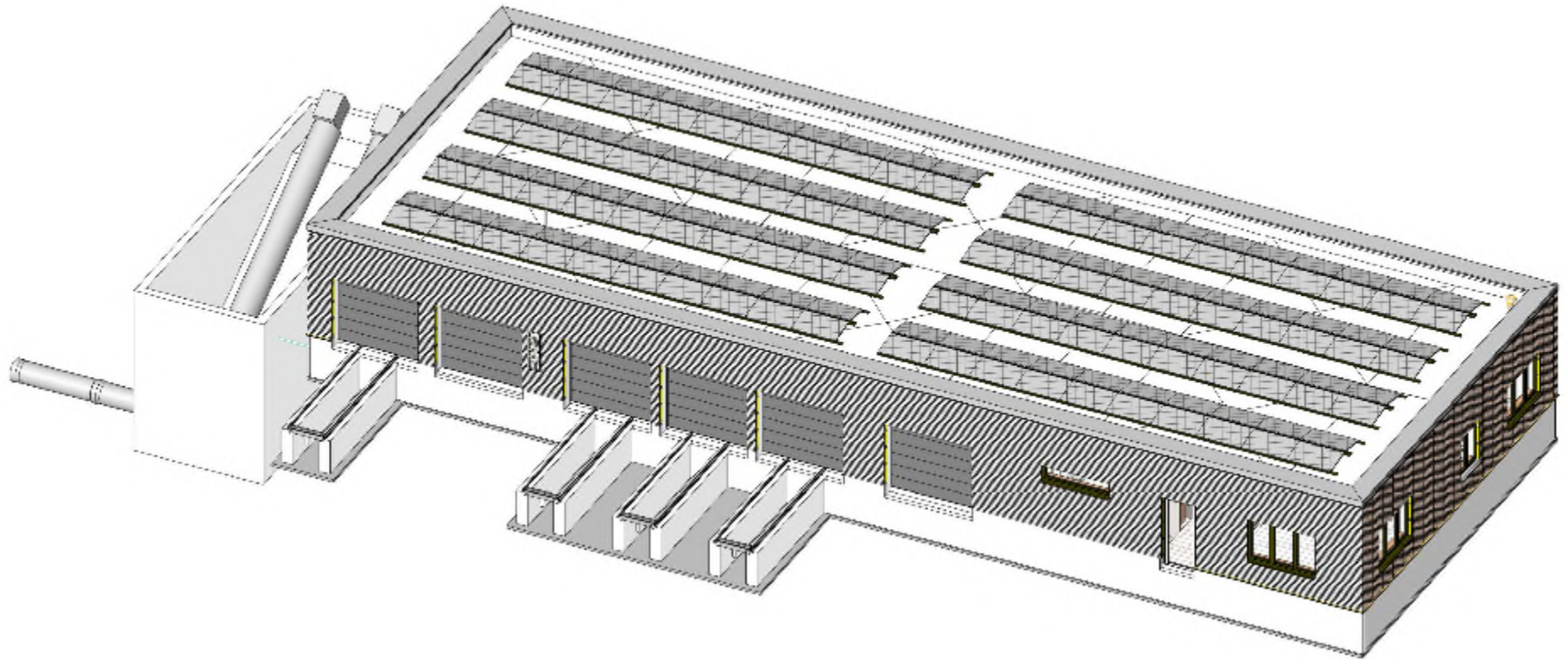
Neubau Kläranlage Scheßlitz
Ausführungsbeispiel Betriebsgebäude – Labor



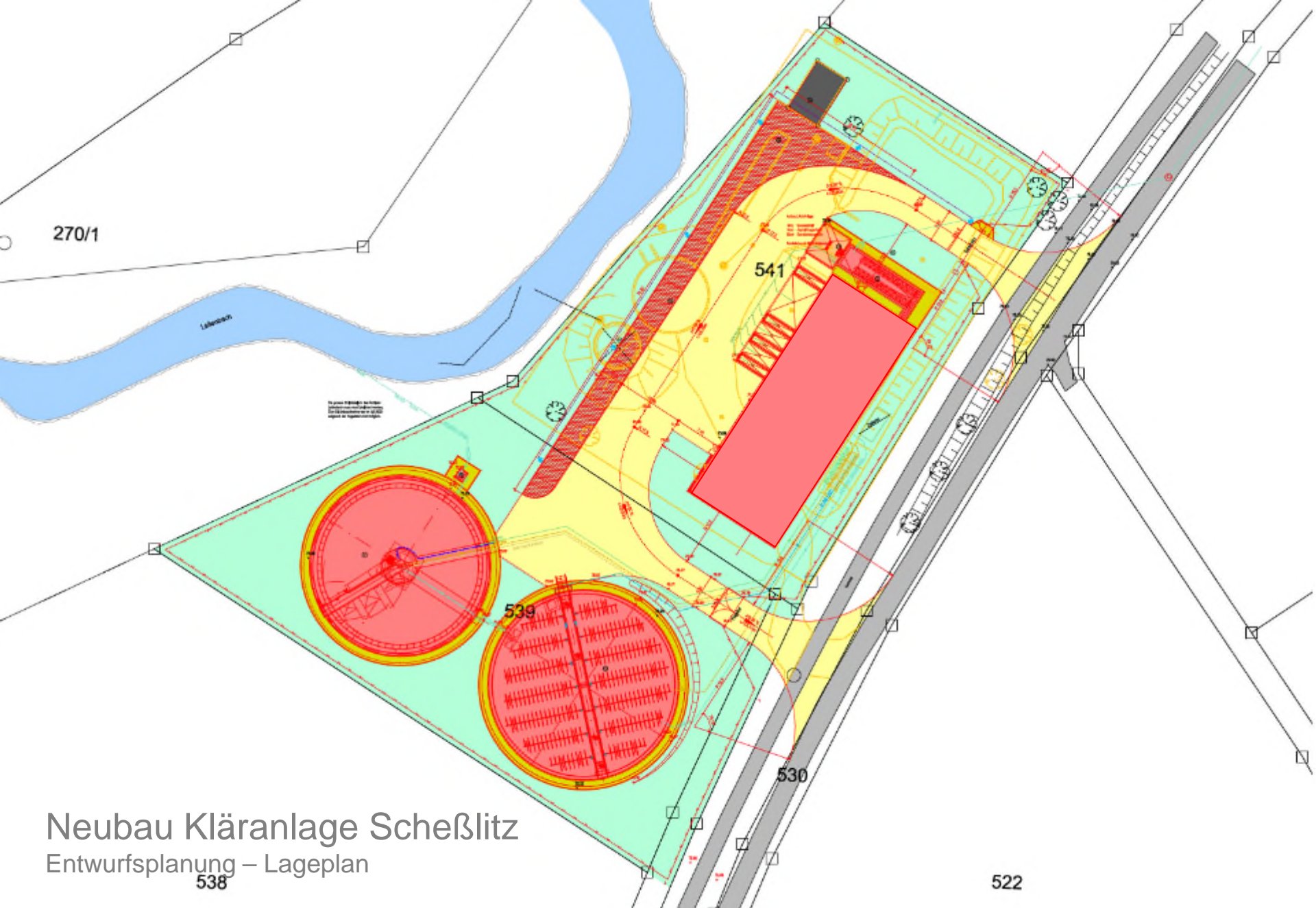
Neubau Kläranlage Scheßlitz
Ausführungsbeispiel Betriebsgebäude – Werkstatt



Neubau Kläranlage Scheßlitz
Ausführungsbeispiel Betriebsgebäude – E-Raum

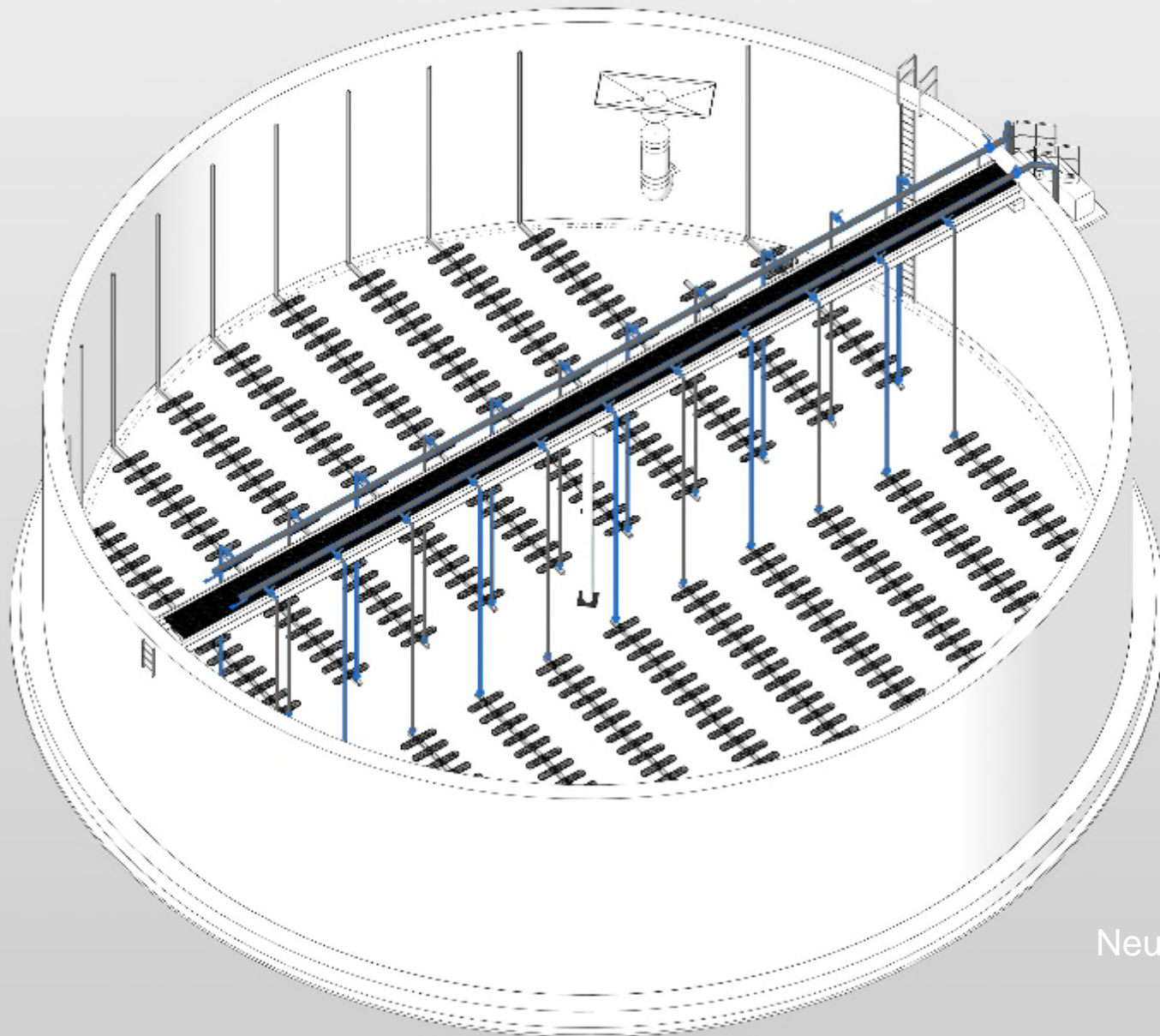


Neubau Kläranlage Scheßlitz
Betriebsgebäude | Maschinenhaus – 3D Modell



Neubau Kläranlage Scheßlitz

Entwurfsplanung – Lageplan



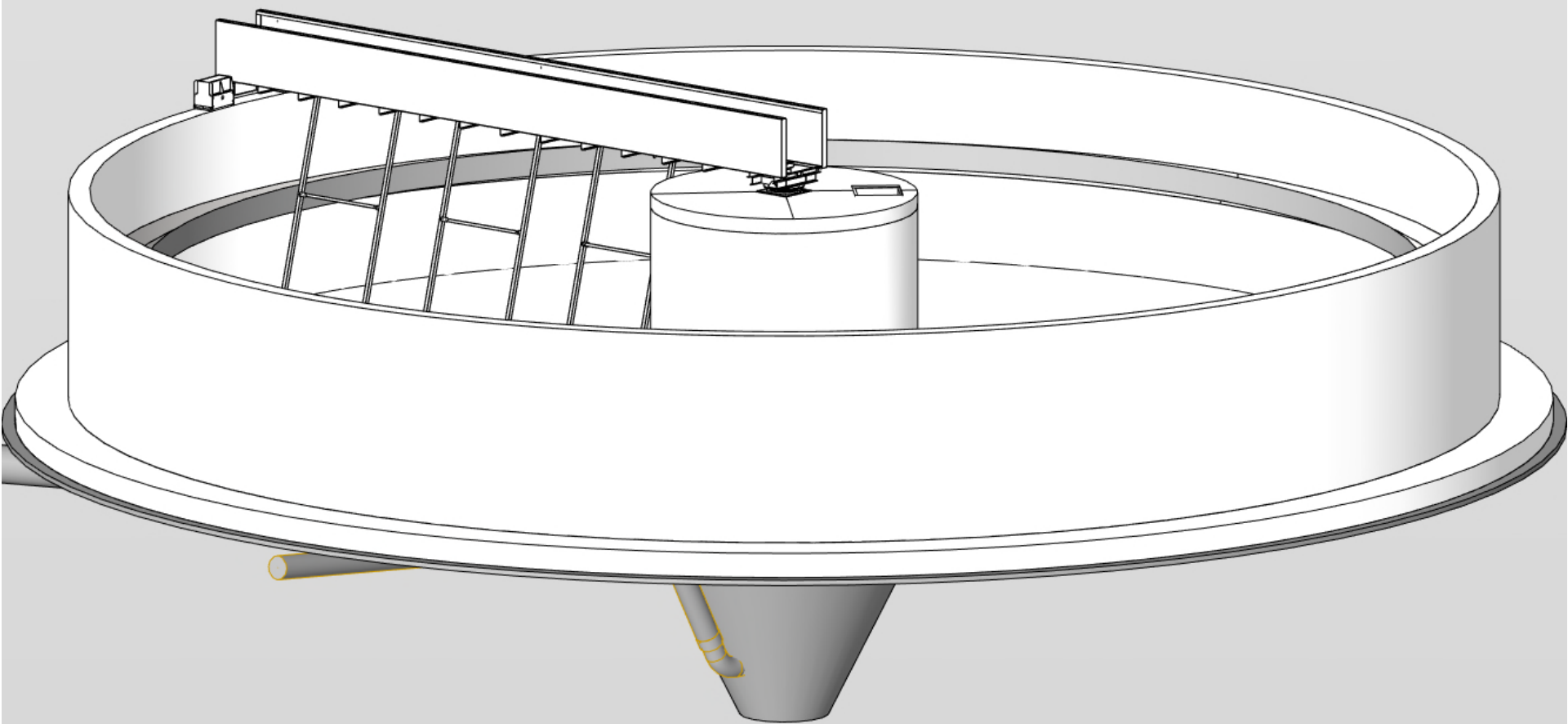
Neubau Belebungsbecken
 $V = 3.500 \text{ m}^3$
Wassertiefe 6,0 m



Neubau Kläranlage Scheßlitz
Ausführungsbeispiel Belebungsbecken



Neubau Kläranlage Scheßlitz
Ausführungsbeispiel: Belüftungsbecken, Belüftung aushebbar



Neubau Kläranlage Scheßlitz
Nachklärbecken $V = 1.750 \text{ m}^3$ – 3D Modell



Neubau Kläranlage Scheßlitz
Ausführungsbeispiel Nachklärbecken



Neubau Kläranlage Scheßlitz | Kostenberechnung Entwurfsplanung

Investitionskosten (netto)	5.603.000 EUR
Investitionskosten (brutto, 19% MwSt.)	6.668.000 EUR
<hr/> Investitionskosten	<hr/> 8.072.000 EUR
(brutto inkl. Grunderwerb und 20% Baunebenkosten)	



Neubau Kläranlage Scheßlitz | möglicher Terminplan

Erstellung der Antragsunterlagen Baurecht

1 Monat

Prüfung der Antragsunterlagen Baurecht

4-6 Monate

Bauausführung

ca. 16 -18 Monate

Inbetriebnahme

ab Dezember 2022